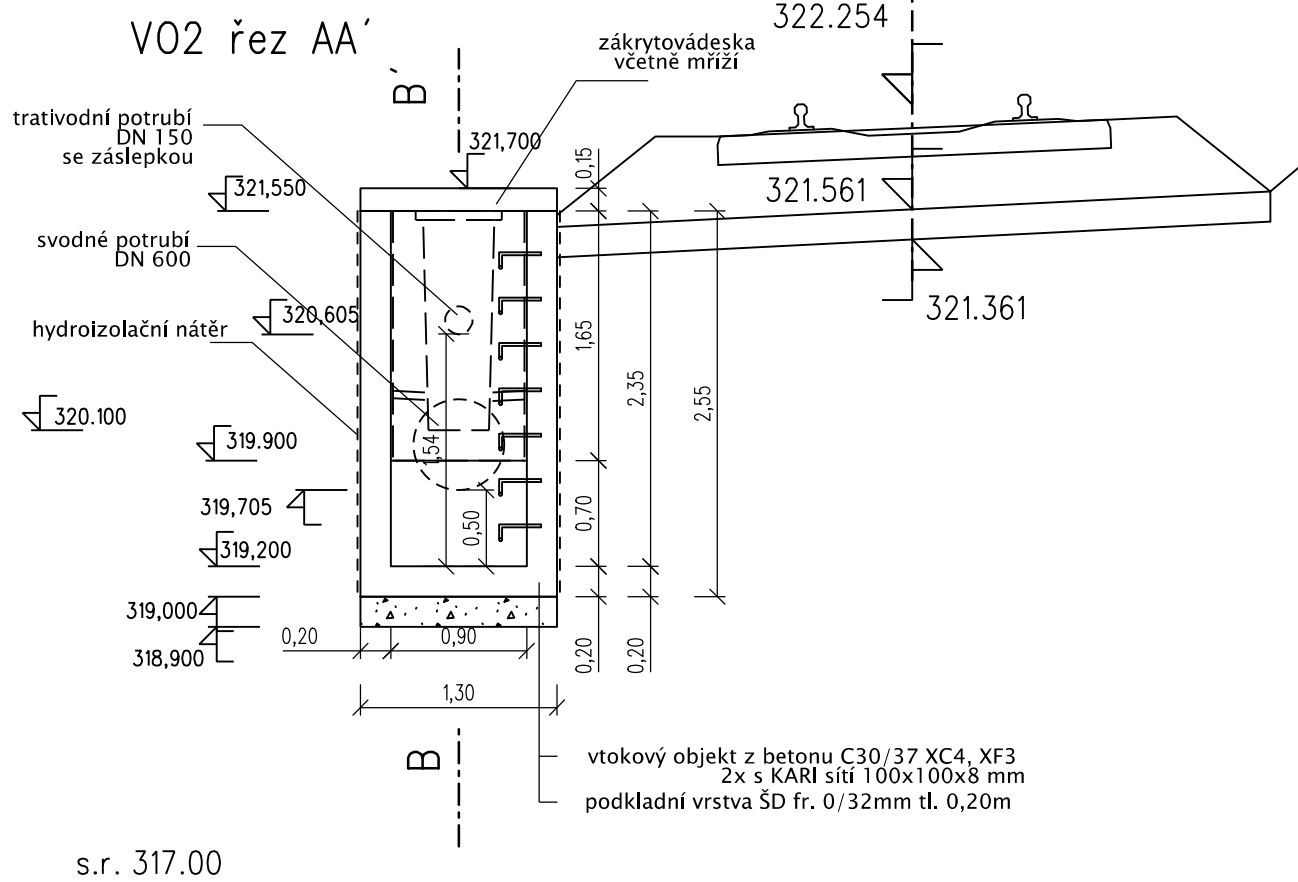
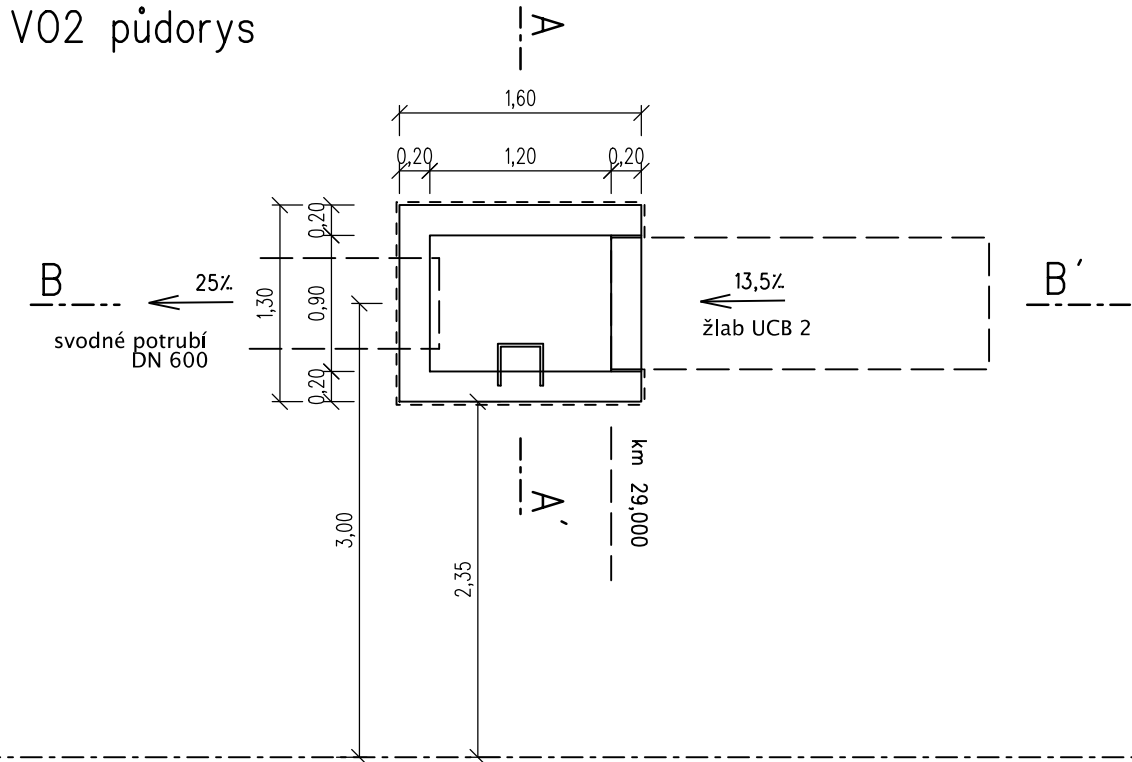


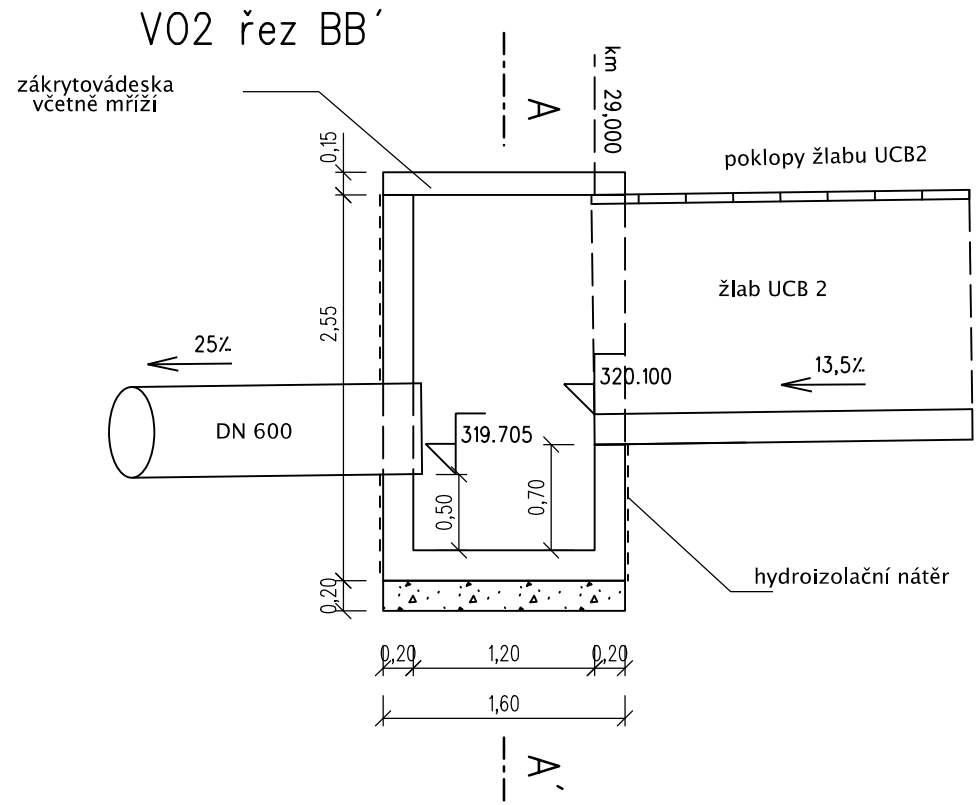
vtokový objekt VO2 km 29,000

V02 půdorys



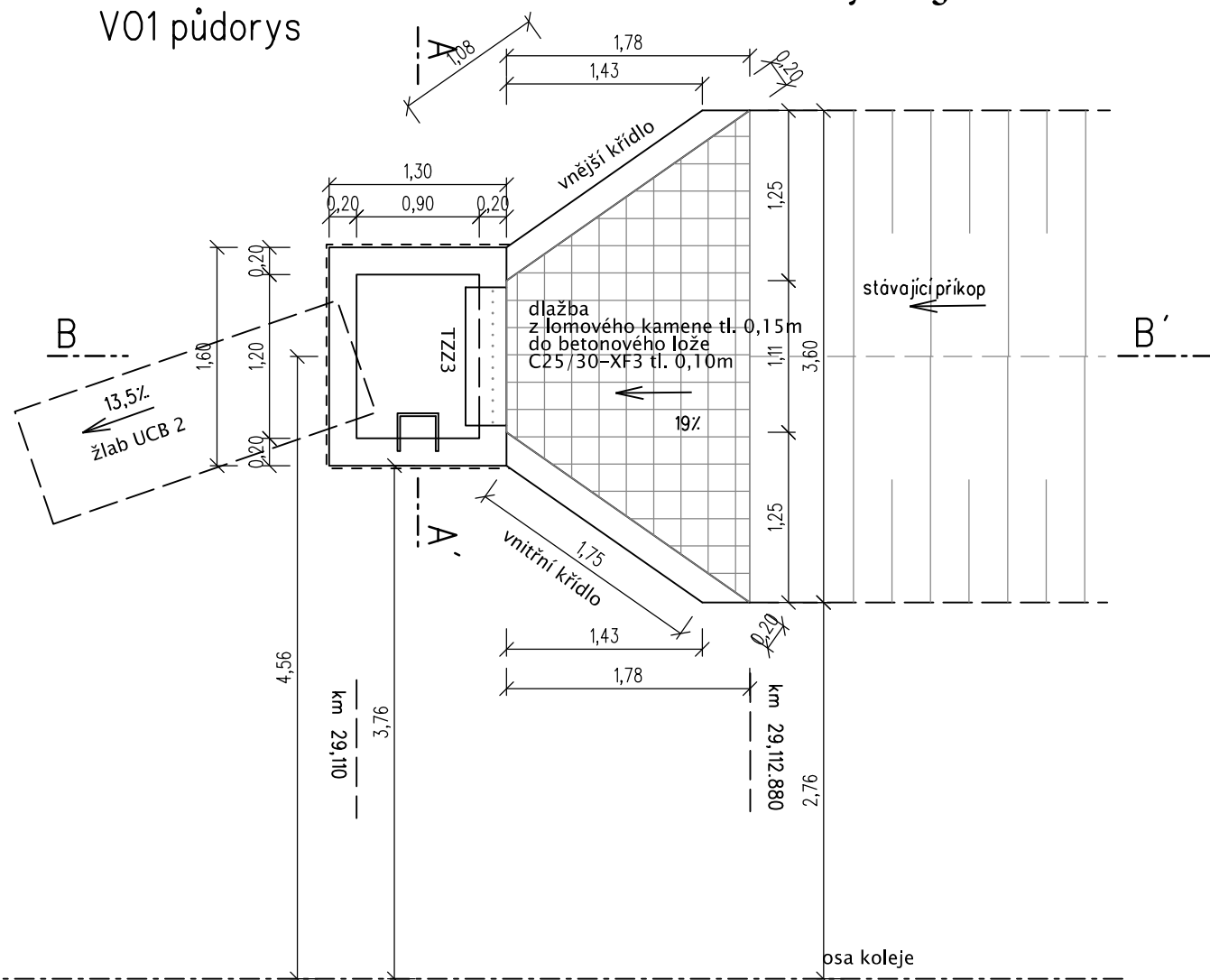
s.r. 317.00

V02 řez BB'

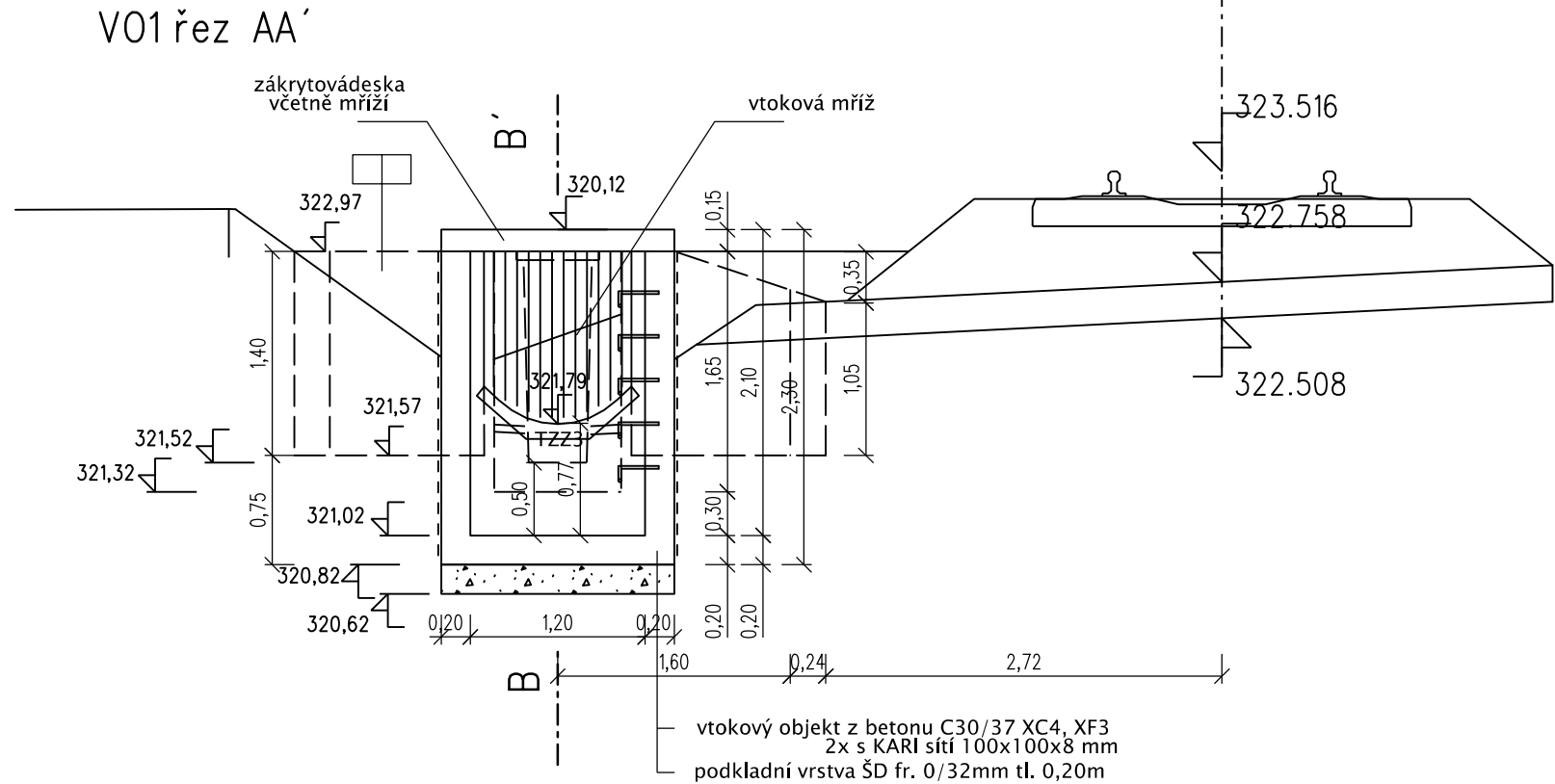


vtokový objekt VO1 km 29,110

V01 půdorys

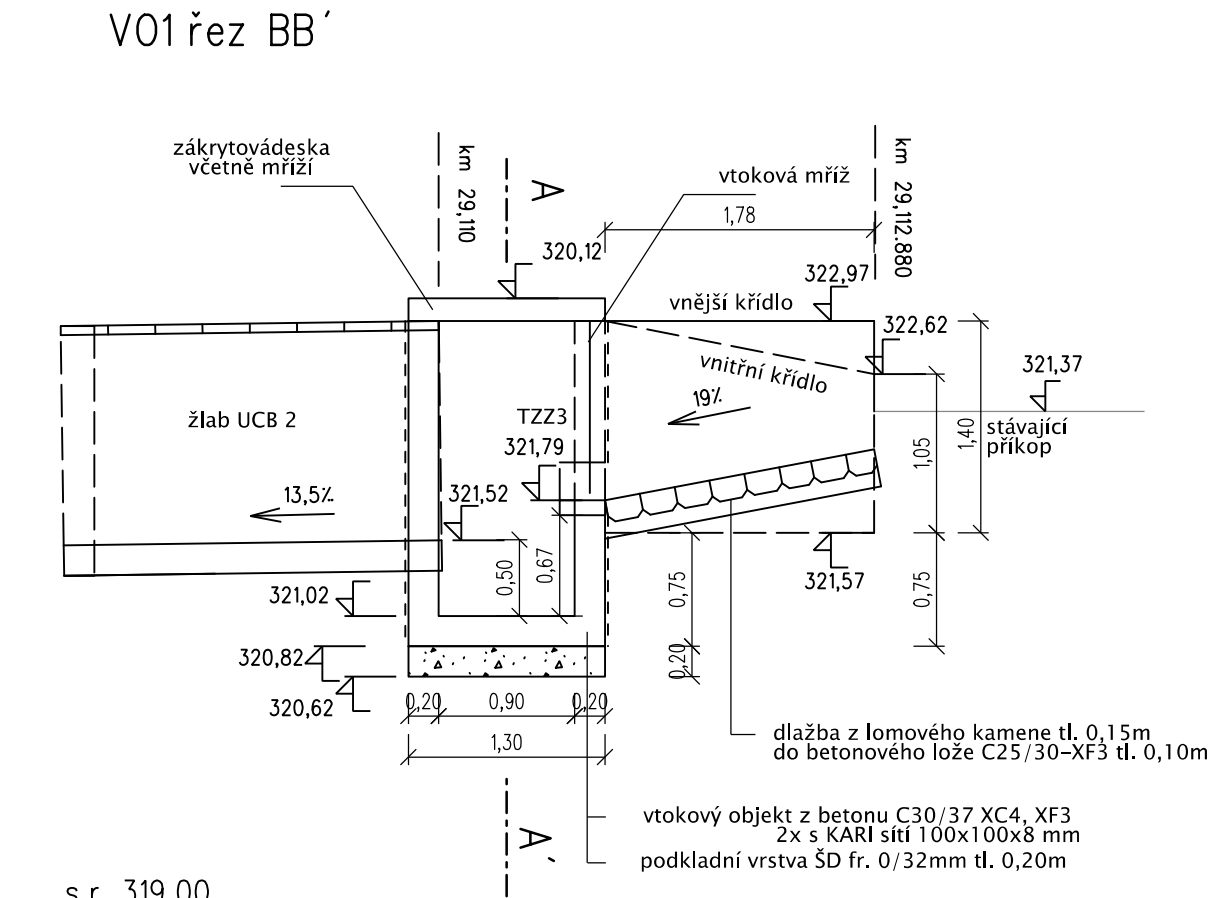


V01 řez AA'



s.r. 319.00

V01 řez BB'



s.r. 319.00



EVROPSKÁ UNIE
Evropské strukturální a investiční fondy
Operační program doprava

Ministerstvo dopravy

Státní fond dopravní
infrastruktury



Číslo změny:	Obsah změny:	Datum změny:
01	-	-
02	-	-
03	-	-

Objednatel:	SŽDC, s.o. Dlážděná 1003/7, 110 00 Praha 1 tel.: +420 222 335 777 e-mail: szdc@szdc.cz
-------------	---

Generální projektant:	SUDOP PRAHA a.s. Olšanská 1a, 130 80 Praha 3 tel.: +420 267 094 111 e-mail: praha@sudop.cz	Hlavní inženýr projektu: ING. MARTIN RAIBR
		Garant profese: ING. JITKA DOUBKOVÁ

Středisko:			
Vedoucí střediska:	Odpovědný projektant SO, IO, PS:	Vypracoval:	Kontroloval:
ING. JIŘÍ SYROVÝ	ING. JITKA DOUBKOVÁ	ING. JITKA DOUBKOVÁ	ING. MILOŠ KRAMEŠ

Název akce:	Číslo smlouvy:	
ELEKTRIZACE TRATI KADAŇ PRUNĚŘOV - KADAŇ	16-333.208	
	Projektový stupeň:	
	DSP	
	Datum:	
Část:	11/2017	
INŽENÝRSKÉ OBJEKTY	Číslo části:	
ŽELEZNIČNÍ SPODEK A SVRŠEK	E.1.1.2	
SO 4211, 4212 KADAŇ - KADAŇ-PRUNĚŘOV, ŽELEZNIČNÍ SPODEK A SVRŠEK	Měřítko:	Počet formátů:
Název přílohy:	1 : 50	4 x A4
VTOKOVÉ OBJEKTY	Číslo přílohy:	
	9.4	

DOKUMENT LZE UŽÍVAT POUZE VE SMYSLU PŘÍSLUŠNÉ SMLOUVY O DÍLO. ŽÁDNÁ JEHO ČÁST NEMŮŽE BYT DLE ZÁKONA č.121/2000 Sb. KOPÍROVÁNA NEBO JINÝM ZPŮSOBEM ROZŠÍŘOVÁNA BEZ SOUHLASU SUDOP PRAHA a.s.